

平成29年度 図書館要覧



松阪邸

市立竹原書院図書館

- 1 館 名 市立竹原書院図書館
- 2 所在地 竹原市中央四丁目7番11号(〒725-0026)
- 3 電話番号 0846-22-0778
- FAX番号 0846-22-1072
- ホームページアドレス <http://takeharashoin.jp/>
- (携帯電話用) <http://takeharashoin.jp/mobile/>
- メールアドレス takeharashoin@giga.ocn.ne.jp
- 4 休館日 (1)月曜日(祝日のときは、その翌日)
- (2)館内整理日(毎月末日, 末日が月曜日のときは、その前日)
- (3)国民の祝日(文化の日を除く)
- (4)特別整理期間(年間10日以内)
- (5)年末年始(12月28日～1月4日)
- 開館時間 午前10時～午後6時

5 館の沿革

明治43年10月	寛政年間の郷塾「竹原書院」の伝統をついで、町の有志が、社団法人「竹原書院」を設立、図書館活動を開始
大正15年3月	文部省より選奨される
昭和4年4月	社団法人「竹原書院」を発展的に解消して竹原町に移管、町立図書館竹原書院となる
昭和9年2月	再び、文部省より選奨される
昭和33年11月	市制施行により、市立図書館竹原書院となる
昭和34年5月	巡回文庫開始
昭和34年10月	「社団法人竹原書院」開館50年記念行事開催
昭和35年2月	条例整備に伴い市立竹原書院図書館と名称変更
昭和44年12月	図書館協議会設置
昭和46年12月	現在地に、図書館新築落成 昭和47年2月活動開始
昭和55年5月	「竹原市視聴覚ライブラリー」を併設
昭和57年10月	移動図書館車「わかたけ号」活動開始
昭和60年12月	録音図書郵送貸出サービスの開始
平成元年5月	県立図書館資料データベースのオンライン検索サービス開始
平成元年9月	拡大読書器設置
平成2年2月	返却用ブックポスト設置
平成4年3月	移動図書館車「わかたけ2号」活動開始(1号車は廃車)
平成4年4月	利用者資料検索のためパソコン入力開始
平成5年2月	江戸期の郷塾「竹原書院」開講200年記念行事開催
平成10年10月	三原市立図書館と広域相互利用開始
平成11年4月	安芸津町図書館と広域相互利用開始

平成13年 3月	「みんなのための図書館サービス」(中間報告)作成
平成14年 3月	「みんなのための図書館計画」作成
平成14年 3月	「竹原市立図書館建設基金条例」制定
平成15年 4月	図書館システム電算化
平成15年 4月	移動図書館車の運転業務が民間委託となる
平成15年12月	ホームページ開設
平成16年 3月	「竹原書院」開講210年記念講演会開催
平成16年 4月	～10月 たけはら美術館企画展「竹原書院所蔵品展」開催
平成17年 3月	東広島市立図書館と広域相互利用開始
平成18年 9月	広島広域都市圏内での図書館利用開始
平成19年 5月	インターネット利用開始
平成20年 5月	移動図書館車購入事業助成決定
平成20年 7月	図書館システム更新
平成20年10月	4中学校に端末機設置 インターネット予約・連絡開始
平成21年 3月	「みつばち文庫」の寄贈を受ける
平成21年 4月	移動図書館車「わかたけ3号」活動開始 (2号車は海外にて活動)
平成21年 4月	広島県域図書館情報提供ネットワーク来(ら)いぶらりネットに参加
平成21年 4月	文部科学大臣表彰 を受ける
平成21年 5月	「読書の森づくり事業」実行委員会を立ち上げ
平成21年 5月	「中井正一講演会」を開催
平成21年 7月	「読書の森づくり」講座開始(～平成22年1月)
平成21年 8月	「古本泰千文庫」の寄贈を受ける(小学校の調べ学習対応参考書を 購入市内小学校に貸出)
平成22年 4月	機構改革で教育委員会から市長部局市民生活部まちづくり推進課 文化生涯学習室所属となる
平成22年 4月	ブックスタート開始(小学新1年生への絵本プレゼント・読書カード配 布)
平成22年10月	「社団法人竹原書院」100周年記念式典開催
平成25年 4月	市内4中学校 毎月, 団体貸出本配達時のリクエスト受け付けに変更 (端末機撤去)
平成25年 7月	図書館システム更新
平成26年11月	NHK連続テレビ小説「マッサン」の舞台余市とエクスチェンジ(相互 観光支援展示)「北の大地・余市特集」を開催
平成28年 4月	機構改革で市長部局市民生活部まちづくり推進課から教育委員会 文化生涯学習課所属となる

6 歴代館長

代	館長氏名	在職期間	摘要
初	村上 英	昭和 4. 4 ~ 22. 5	兼任
2	三村 剛 昂	昭和 22. 6 ~ 25. 3	〃
3	松阪 昭 二	昭和 25. 3 ~ 27. 8	兼任
4	水戸 幾 七	昭和 27. 9 ~ 30. 4	〃
5	田中 達 三	昭和 30.10 ~ 32. 5	〃
6	吉井 章 五	昭和 32. 6 ~ 35. 3	〃
7	三村 剛 昂	昭和 35. 4 ~ 40. 9	〃
8	木村 亮 平	昭和 40.12 ~ 61. 3	〃
9	住田 和 弘	昭和 61. 4 ~ 62. 6	〃
10	谷鶴 幹 三	昭和 62. 7 ~ 平成元.4	〃
11	貞森 一 隆	平成 元.4 ~ 6. 3	専任
12	檜山 泰 二	平成 6. 4 ~ 8. 3	〃
13	楨原 義 孝	平成 8. 4 ~ 10. 6	兼任 平9.4~専任
14	玉田 静 男	平成 10. 7 ~ 14.10	専任
15	橋本 春 雄	平成 14.11 ~ 15. 3	〃
16	寄能 道 子	平成 15. 5 ~ 23. 3	非常勤
17	今村 恵理子	平成 23. 4 ~ 28.11	〃
18	塚本 隆 司	平成 29. 4 ~	〃

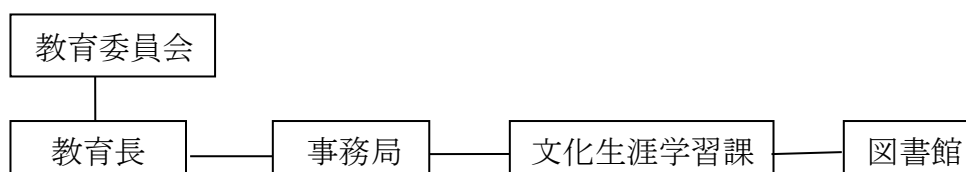
7 敷地・建物

構 造	敷地面積	建物面積	
		建坪	延坪
竹原福祉会館3階に併設 (独立玄関 専用階段付) 鉄筋コンクリート造り	1,847 m ² (559 坪)	736.8 m ² (223 坪)	726.8 m ² (220 坪)

[敷地・建坪は、福祉会館の面積、建物面積の延坪が図書館(竹原市視聴覚ライブラリーを含む)]

8 機構・機能

(1) 機構・組織



- (2) 市立竹原書院図書館協議会 定員7名以内
任期 平成29年5月1日～平成31年4月30日まで

氏名	住所	備考
北村 洋子	竹原市立忠海中学校	学校教育関係者
吉田 美和	竹原市立荘野小学校	学校教育関係者
森岡 緑	竹原市中央二丁目6番1号	学識経験者
土肥 甲子	竹原市吉名町354番地3	家庭教育活動者
沖本 智美	竹原市西野町2432番地5	家庭教育活動者
福原 典子	竹原市塩町四丁目9番15号	家庭教育活動者
森田 こずえ	竹原市下野町3070番地1	家庭教育活動者

9 職員数と業務分担

()内は司書資格者で内数

職名	業務内容	職員数
館長	管理運営統括	1
副館長	管理運営統括補佐 (兼)竹原市視聴覚ライブラリー副館長	1(1)
専門員	フロア業務, 庶務全般	1
司書(嘱託職員)	フロア業務, 移動図書館業務, 資料整理	3(3)
	フロア業務, 移動図書館業務, 学校図書館対応	2(2)
	フロア業務, 竹原市視聴覚ライブラリー業務, 資料整理	1(1)

10 館の特色

- (1) 当図書館設立のもととなった「竹原書院」は、寛政5年(1793)に郷土の先賢によって、子弟のための郷塾として設けられたものであり、その精神的伝統は、明治43年(1910)に設立された社団法人「竹原書院」に継承され、さらに現在の図書館名の中にも生き続けている。
- (2) 慶安3年(1650)以来昭和35年に廃止されるまで約300年間続いた旧竹原塩田に関する資料を多数所蔵している。
- (3) 頼山陽を中心とする資料を収集した「頼山陽文庫」は、これまでに刊行された図書の殆どを所蔵している。

1 1 運営方針

- (1)利用者に親しまれ、信頼される図書館づくりをめざす。
- (2)まちづくりや生涯学習に役立つ図書館として、社会の進展に即応した図書資料等の収集整備を図る。
- (3)未来に生きる子どもたちに対するサービスを積極的に推進するとともに、読書環境の充実を図る。
- (4)広域相互利用の拡大を図りつつ、他の図書館等とのネットワークを推進する。

1 2 管内人口・面積 (平成29年4月1日現在)

人 口	面 積
26,548 人	118,23k m ²

1 3 予 算 (当初予算)

(単位:千円)

項 目	年 度	
	平成 28 年度	平成 29 年度
一 般 会 計 (A)	12,849,000	13,206,108
教 育 費 (B)	1,228,265 (A)の 9.6%	1,258,672 (A)の 9.5%
図 書 館 費 (C)	59,969 (B)の 4.9%	58,442 (B)の 4.6%
人 件 費	15,913 (C)の 27%	15,769 (C)の 27%
物 件 費	44,056	42,673
資 料 費	10,448 (C)の 17%	9,591 (C)の 16%
図書購入費	8,468	7,560
雑誌購入費	1,980	2,031
視聴覚資料費	図書購入費に含む	図書購入費に含む
その他の資料費	0	0
その他(委託費・賃借料)	33,600 (C)の 56%	33,082 (C)の 57%

1 4 市立竹原書院図書館資料

(1)収集方針

- ア 住民の生活に役立つ教養、芸術文化の向上に資する情報の正確・迅速な提供を目的として資料の収集をする。
- イ 児童書・ブックスタート対応の赤ちゃん絵本の充実に努める。
- ウ 視力障害者に対する録音図書、点字図書を収集する。
- エ 行政資料・郷土資料は、網羅的に収集することに努める。

(2)収集状況

ア 図 書 (平成29年3月31日現在)

区 分 分 類		本 館			
		蔵 書 数	年 間 増 加 冊 数		
			受 入	廃 棄	小 計
0. 総 記		12,890	391	5	386
1. 哲 学		7,554	105	1	104
2. 歴 史		17,173	390	102	288
3. 社会科学		26,187	555	10	545
4. 自然科学		12,818	424	8	416
5. 工 学		14,159	482	10	472
6. 産 業		6,100	171	1	170
7. 芸 術		13,191	346	8	338
8 .語 学		2,737	80	1	79
9. 文 学		86,899	2,552	82	2,470
計		199,708	5,496	228	5,268
内	児 童	47,982	1,620	81	1,539
	郷 土	16,715	371	0	371
その他(漫画図書)		3,198	27	37	-10
蔵 書 冊 数		202,906 冊			

*蔵書冊数については、平成15年度より電算化となり入力された数

イ 雑誌・新聞・加除式資料類(平成28年度)

	雑 誌	新 聞	法規・判例	公 報 類
購 入	169	10	1	1
寄 贈	9	3	0	1
計	178	13	1	2

ウ 郷土資料 (平成29年3月31日現在)

区 分	内 容	冊数・点数
図 書	竹原市内に関するもの	8,866
図 書	広島県内に関するもの	7,849
近 世 文 書	市史編さん史料として、合併町村から集めたもの及び竹原塩田関係資料	約 20,000
古地図・拓本類	江戸時代の古絵図(軸物)と、郷土に関係した拓本類	32

エ 特別資料

資料名	冊数
頼山陽文庫	849 冊
橋本曇斎資料	67 冊
寄贈文庫 (光本・池田総理記念・唐島・吉井・山下・三村・松山文庫など)	11,686 冊

○「村上式文庫」は、地元郷土史研究家、数人により整理され、平成22年度「唐崎常陸之介資料集」を出版

○近世古文書の一部をマイクロ化及びPPC複製本の作成をおこなった。

○平成22年7月より、平成23年3月末日まで、広島県緊急雇用創出基金の活用により「村上文庫」「近世古文書」の整理をおこなった。

オ 視聴覚資料（平成29年3月31日現在）

資 料 数		資 料 数	
種 類	数	種 類	数
レコード	258 枚	マイクロフィルム	188 巻
録音テープ	410 本	DVD	121 枚
コンパクトディスク	84 枚	レーザーディスク	19 タイトル
ビデオテープ	126 本		

15 図書館サービス

(1) 館内サービス

ア 分類方式 平成15年度より新訂9版

視聴覚資料 高橋重臣「レコード分類表案、件名標目案」を準用

イ 目録の種類 コンピュータ目録(利用者用検索端末1台)

ウ 閲覧方法

○開架：約88,000冊 一般閲覧室、児童室、参考図書室、郷土資料室

○閉架：古い版の図書、雑誌、新聞、郷土資料の内の近世文書、特に貴重な図書等

エ 貸出

○個人貸出

対象：市内に住所又は、通勤、通学先のある人

広島広域都市圏内に住所のある人

その他、館長が特に事情を認めた人

貸出：1人20冊まで 期間は14日以内

なお、辞典・年鑑類・貴重資料・郷土資料の重要なものは貸し出さない。

○団体貸出

対象：市内の社会教育団体、学校、官公庁、事業所、各種グループその他の団体

貸出：利用団体は、所定の団体登録申込書を提出する。

1団体50冊まで 期間は1ヶ月以内

○大型絵本の貸出

対象：団体のみ（個人のボランティア活動での使用については要相談）

貸出：1回3冊まで 期間は1週間以内

（貸出予約は所定の用紙にて申し込む）

オ レファレンス・サービス

口頭・電話・文書等による質問に回答する。

カ 複写サービス

当館の資料に限り、著作権法などに基づき必要な箇所を、利用者により複写（有料）

キ 障害者サービス

視力障害者を対象に、昭和57年1月から、おもに「広報たけはら」の毎月号、各新聞の記事、本の朗読等の録音テープの貸出（昭和60年12月からは郵送貸出）を行っている。

貸出は1人1回20点まで、期間は14日間以内

ク 視聴覚サービス（竹原市視聴覚ライブラリーと兼用）

○ テレビ放送及び衛星放送やケーブルテレビ「タネット」の番組視聴

○ 所蔵資料の館内視聴

ケ インターネット蔵書検索・予約について

図書館のホームページを開設し、図書館行事などの情報を提供

パソコンや携帯電話から、図書館の蔵書検索・予約が可能

コ 定例行事

○ 読書会 毎月1回 第4水曜日 13時30分から

○ 絵本の会 毎月1回 第2土曜日 11時から

○ 文庫まつり 毎年2回

○ 絵本の出前講座 竹原市保健センター乳幼児健診時など

○ 広域読み語りボランティア研修 毎月第1土曜日

○ 広域読み語りボランティア企画会議 毎月1回

(2)館外サービス

ア 移動図書館車の運行

○ 対象：原則として図書館から、2km以上離れた地区

○ 巡回場所：8コースの39ステーションを毎月1回巡回（第1～第4木・金曜日）

○ 貸出期間・冊数：個人 1ヵ月 20冊まで

団体 1ヵ月 50冊まで

○ 移動図書館車「わかたけ3号」の各ステーション

コース	町名	駐車場名	コース	町名	駐車場名
第一コース (第一木曜日)	忠海中町	忠海公民館	第二コース (第一金曜日)	田ノ浦	竹原保育所
	高崎町	大乘小学校		田ノ浦	竹原小学校
	忠海長浜	長浜会館		港町	コーポまとば
	忠海中町	忠海地方水源地北		高崎町	高崎城会館
	福田町	大乘こども園		高崎町	大乘ハイツ集会所
第三コース (第二木曜日)	吉名町	吉名公民館	第四コース (第二金曜日)	港町	喜多崎集会所
	竹原町	竹原西小学校		吉名町	吉名小学校
	下野町	宿根消防格納庫横		吉名町	吉名沖辺集会所
	下野町	パルティ・フジ竹原		吉名町	宗越園
第五コース (第三木曜日)	西野町	老人福祉施設ゆさか	第六コース (第三金曜日)	竹原町	竹原西保育所
	西野町	荘野小学校		忠海東町	忠海学園
	田万里町	田万里郵便局		忠海東町	忠海東部こども園
	新庄町	三原農協荘野支店		忠海床浦	忠海団地元竹原生協
	新庄町	賀茂川こども園		忠海床浦	元忠海西小学校
第七コース (第四木曜日)	仁賀町	仁賀小学校	第八コース (第四金曜日)	吉名町	吉名保育所
	仁賀町	仁賀梅王館		下野町	中通小学校
	東野町	東野小学校		下野町	元大王生協西駐車場
	東野町	東野公民館		下野町	多機能型事業所あさひ
	東野町	東野保育所		下野町	竹原病院 虹工房
	小梨町	小梨会館			

16 平成28年度 利用状況

(1) 開館日数

本館
276日

移動図書館車
96日

(2) 図書の利用

* 館内閲覧の統計はとっていない。

		本 館	移動図書館	合 計
個人貸出	登録者数	14,719	—	14,719
	貸出者数	27,990	7,364	35,354
	貸出冊数	133,102	28,850	161,952
団体貸出	登録団体数	254	—	254
	貸出冊数	10,531	34,232	44,763
停本所	停本所数	13	—	13
	貸出冊数	10,890	—	10,890
貸出合計冊数		154,523	63,082	217,605

(3) 予約の状況

予約された冊数	15,636 件
---------	----------

(4) ベストリーダー

順位	一般図書	順位	児童図書
1	火花 又吉 直樹／著 文藝春秋	1	かいけつゾロリあついで！ラーメンたいけつ原 ゆたか／さく・え ポプラ社
2	ラプラスの魔女 東野 圭吾／著 KADOKAWA	2	だるまさんの かがくい ひろし／さく ブロンズ新社
3	村上海賊の娘 上巻 和田 竜／著 新潮社	3	だるまさんと かがくい ひろし／さく ブロンズ新社
4	虚ろな十字架 東野 圭吾／著 光文社	4	かいけつゾロリのテレビゲームききいっぱつ 原 ゆたか／さく・え ポプラ社
5	村上海賊の娘 下巻 和田 竜／著 新潮社	5	がたごとがたごと 内田 麟太郎／文, 西村 繁男／絵 童心社
6	ひでこさんのたからもの つばた 英子・しゅいち／著, 主婦と生活 社	6	ダンプくんがどっしーん おおはし えみこ／作 田中 四郎／絵 ひさかたチャイルド
7	ナミヤ雑貨店の奇蹟 東野 圭吾／著 角川書店	7	かいけつゾロリつかまる!! 原 ゆたか／さく・え ポプラ社
8	なんにもない部屋のもの選び ゆるり まい／著 KADOKAWA	7	かいけつゾロリのどろぼう 原 ゆたか／さく・え ポプラ社
8	もっと知りたいパリの収納 本多 さおり／監修 KADOKAWA	9	アンパンマンとたこやきまん やなせ たかし原作 フレーベル館
8	やってみました！「年収100万円の豊 かな節約生活術」 春原 弥生／著 文藝春秋	9	かいけつゾロリのきょうふのサッカー 原 ゆたか／さく・え ポプラ社
		9	一期一会 伝えたいこと。 栗生 こずえ／文 学習研究社

(5) 複写サービスの状況

本 館	5,134 枚
-----	---------

(6) 視聴覚サービス(視力障害者)

録音図書の利用状況

利 用 者 数	6 人	内 訳	郵送によるもの(無料)	6 人
			ボランティアの便送によるもの他	(1人)
利 用 本 数	グループしおさい 声のたより 他			483 本

(7) 相互貸借の状況

借 受	553 冊	貸 出	537 冊
-----	-------	-----	-------

(8) 図書館行事の状況

行事名	回数	計	頻 度		場 所		参加人数 (人)
			定 例	随 時	館 内	館 外	
読 書 会		12	○			○	143
たまたばこ研修会		10	○			○	184
絵本の会		10	○		○		174
文庫まつり		2	○			○	169
絵 本 の 出 前 講 座	4~5ヶ月児健診	6	○			○	100
	9~10ヶ月児健診	6	○			○	124
	1歳6ヶ月児健診	6	○			○	129
	3歳児健診	6	○			○	145
	ふくし健康まつり	1	○			○	1000

(9) 館の刊行物

「市立竹原書院図書館要覧 平成28年度」 発行年月 平成28. 8

「読書会感想文 平成28年度」 発行年月 平成29. 5

17 平成28年度 事業・その他

(1) 古文書整理事業

近世古文書を、広島大学准教授 石田雅春氏によって継続して整理している。

(2) ブックスタートパートII 事業

竹原市内小学校の新1年生に絵本をプレゼントする。併せて「どくしょカード」を配布し、多数読んだ児童を表彰している。(平成22年度より)

《配布本紹介》

年度	題名	著者	出版社
22	ともだちや	内田 麟太郎／作, 降矢 なな／絵	偕成社
23	〃	〃	偕成社
24	ぞうのエルマー	デビッド・マッキー／ぶんとえ, きたむらさとし／訳	BL出版
25	かがやいてる いのちのまつり	草場 一寿／作, 平安座 資尚／絵	ポプラ社
26	ちいさいきみとおおきいぼく	ナディーヌ・ブラン・コム／文, オリヴィエ・エ・タレック／絵, 磯 みゆき／訳	ポプラ社
27	ペーター・プムのともだちさがし	マティアス・イエシュケ／作, エファ・ムツゲンターラ／絵, かのう のりたか／訳	フレーベル館
28	手とてをつないで	マーク・スペアリング／文, ブリッタ・テックエントラップ／絵, 三原泉／訳	BL出版

※ ブックスタート

竹原市保健センターで行われている乳幼児(4・5ヶ月, 9・10ヶ月, 1歳6ヶ月, 3歳)の健診時に出向き「絵本の読み語り」や「絵本の紹介」をおこない, 4・5ヶ月児に竹原商工会議所女性部より寄贈の絵本を手渡している。

(3) 移動図書館車「わかたけ3号」によるイベント参加

市や企業のイベントに参加し, 本の貸出・返却・絵本の読み語り等をおこなっている。

(4) 学校図書館支援事業

平成21年度～24年度の「読書の森」づくり事業に続き, 市内小学校の図書館を学校図書館ボランティアの方々と共に改修・整備を進め, 子どもたちが使いやすく, 親しみやすい図書館づくりを支援する事業をおこなっている。

(5) 図書館見学・体験学習の受け入れ

月 日	内 容	学 校 名
4月28日	図書館見学	竹原市立中通小学校(3年生)
6月14日～17日	竹原市キャリア・スタート・ウイーク	竹原市立吉名中学校・竹原中学校・賀茂川中学校(2年生)
7月29日～31日	子ども司書養成講座(実地研修)	竹原市立竹原西小学校・吉名小学校・竹原小学校・中通小学校(5・6年生)
7月28日～30日	インターンシップ	広島県立竹原高校(2年生)
11月17日	図書館見学	竹原市立竹原小学校(2年生)
11月22日	図書館見学	竹原市立大乘小学校(2年生)

18 平成28年度 行事

読書会

《講師 吉川五百枝：毎月第4水曜日 13:30～》

月 日	テーマ・課題本
4月27日	春の庭 (柴崎 友香/著) 文藝春秋社
5月25日	春の夢 (宮本 輝/著) 文藝春秋社
6月22日	政と源 (三浦 しをん/著) 集英社
7月27日	花森安治伝ー日本の暮しをかえた男ー (津野 海太郎/著) 新潮社
8月24日	近代を彩った女たち (若城 希伊子/著) TBSブリタニカ
9月28日	ムーンライト・シャドウ (吉本 ばなな/著) 全国学校図書館協議会(集団読書テキスト)
10月19日	それでも3月は、また (谷川 俊太郎/著) 講談社
11月16日	村上海賊の娘 上・下巻 (和田 竜/著) 新潮社
12月14日	梟の城 (司馬 遼太郎/著) 新潮社
1月25日	穴 (小山田 浩子/著) 新潮社
2月22日	長女たち (篠田 節子/著) 新潮社
3月22日	今年の一冊

絵本の会

《毎月第2土曜日 11:00～》

月 日	テ ー マ
4月16日	文庫まつり「おはなしひろば」
5月14日	はる！いっぱい
6月11日	6がつ！たのしいな
7月9日	夏だね!!
9月10日	さよなら夏！！こんにちは秋！
10月8日	なにがすき・・・！
10月22日	文庫まつり「おはなしひろば」
11月12日	なんの音？
12月10日	まちどおしいな！サンタさん
1月14日	とり・とり・とり・・・！
2月18日	まちどおしいな！春
3月11日	みつけにいこうよ!!春

研修会 ブックレストラン「たまたまばこ」(広域読み語りボランティア)

《毎月第1土曜日 10:00～》

月 日	内 容
4月2日	文庫まつりの練習
4月16日	第28回文庫まつり「おはなしひろば」
5月7日	企画会議
6月4日	講演会「読み語りボランティアとは・・・？」
6月14日	企画会議
7月2日	さあ！あなたなら何を読む？選書して組立てよう
8月9日	企画会議
9月3日	読み語り実践(私の1冊), 文庫まつり内容発表
9月13日	企画会議
10月1日	読み語り実践(私の1冊), 文庫まつりの練習
10月12日	企画会議
10月22日	第29回文庫まつり「おはなしひろば」
11月5日	「ある日の朝読」を自分で選書して組み立てよう!!
11月16日	企画会議
12月3日	「切手のない贈り物」

月 日	内 容
12月15日	企画会議
1月14日	新年お楽しみ会
1月17日	企画会議
2月4日	読み語り実践(私の1冊)
2月7日	企画会議
3月4日	読み語り実践(私の1冊)
3月14日	企画会議

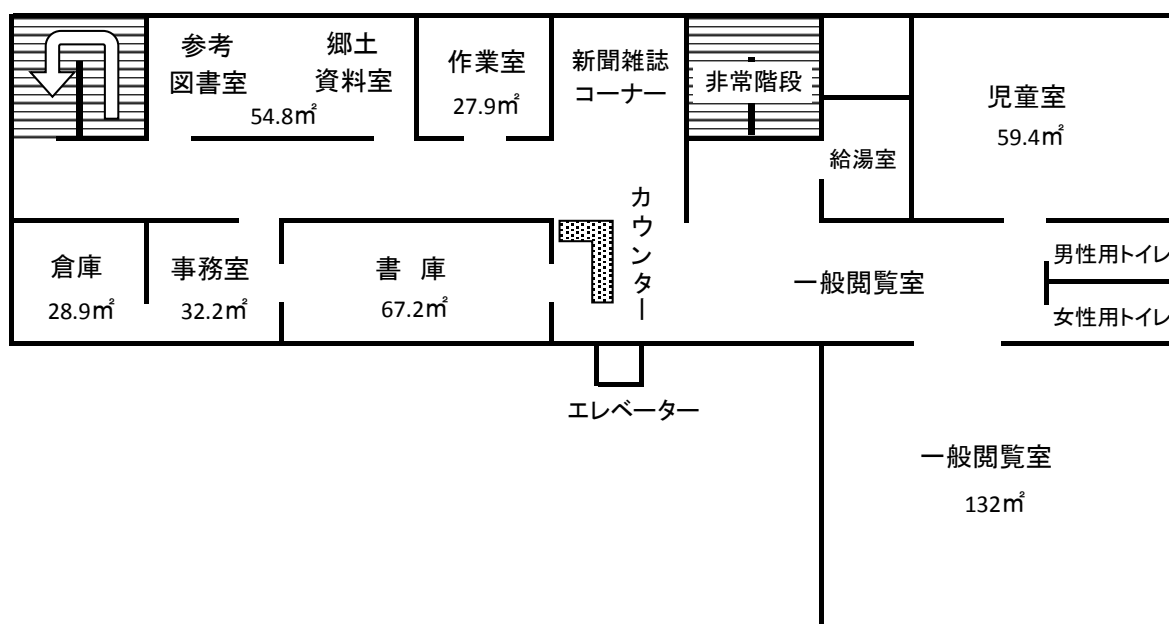
*竹原市, 安芸津町, 大崎上島町の小学校などの本の読み語りグループ(13団体)が, 平成15年10月にブックレストラン「たまたまばこ」としてネットワークを結成。図書館が事務局となり, 毎月第1土曜日に研修会を実施している。

平成17年4月より, 毎月第2土曜日, 図書館の「絵本の会」で, 読み語りなどの活動をしている。

広報活動

- 図書館だより(各戸配布) 毎月1回
- 図書館行事ポスター掲示
- 図書館ホームページ
- ケーブルテレビ『タネットニュース+』にて「今月のおすすめ図書」放映

19 館内見取図(建物平面図)



20 図書館への案内図

